



Informe Agosto 2012

Evolución de la Producción,
Exportaciones y Ventas a Concesionarios



IVECO



PSA PEUGEOT CITROËN
Argentina



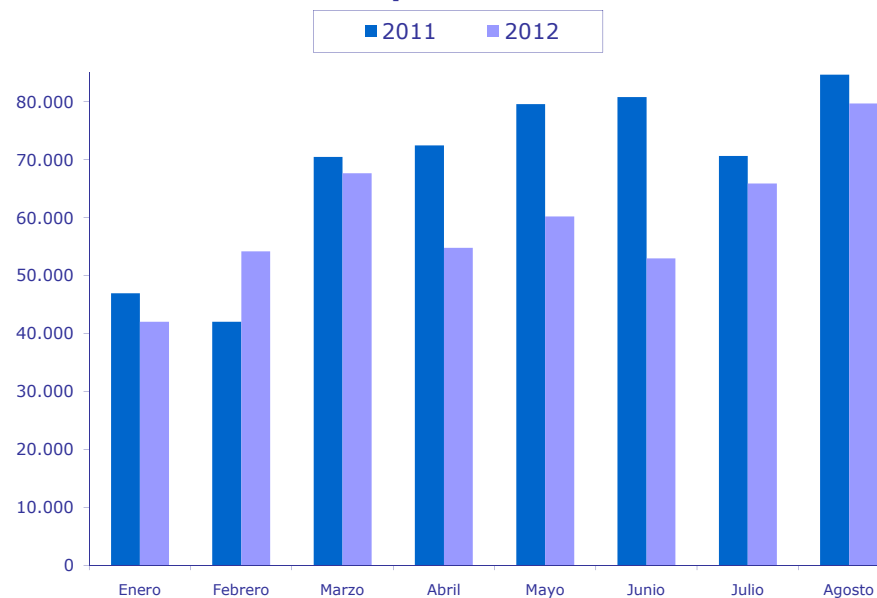
RESUMEN

• Producción nacional	79.664
• Exportaciones	35.853
• Ventas a concesionarios	73.595
• Ventas a concesionarios de vehículos nacionales	34.195

- La producción nacional registró una suba del 20,9% respecto de Julio y una reducción del 5,9% con relación a igual mes del año pasado. Comparando los ocho meses del 2012 con respecto al 2011 se registró una baja del 12,8%.
- Las exportaciones tuvieron una suba del 25,9% con relación a Julio y una disminución del 34,8% con relación a igual mes del año anterior. Comparando los ocho meses del 2012 con respecto al 2011 se registró una baja del 30,8%.
- Las ventas a concesionarios tuvieron un aumento del 10,5% respecto de Julio y un descenso del 9,3% con relación a igual mes del año pasado. Comparando los ocho meses del 2012 con respecto al 2011 se registró una baja del 3,8%.

Producción		
	2011	2012
Enero	46.948	42.011
Febrero	42.051	54.159
Marzo	70.487	67.667
Abril	72.432	54.772
Mayo	79.585	60.206
Junio	80.795	52.983
Julio	70.628	65.900
Agosto	84.655	79.664
Subtotal	547.581	477.362
Septiembre	79.977	
Octubre	73.237	
Noviembre	75.564	
Diciembre	52.412	
Total	828.771	

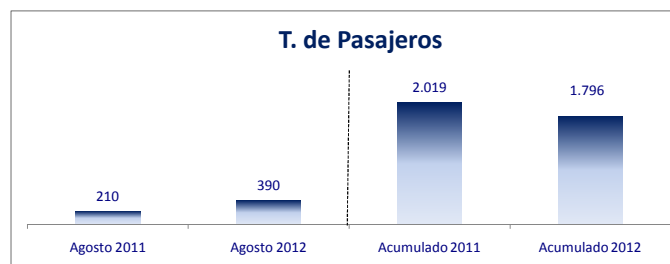
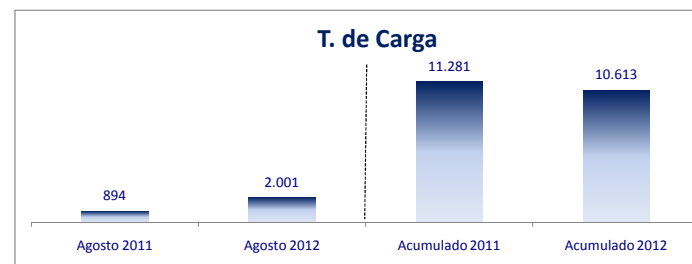
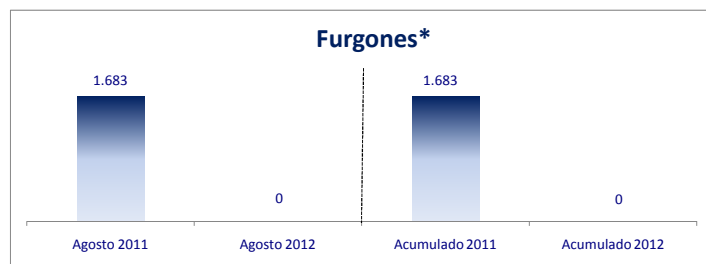
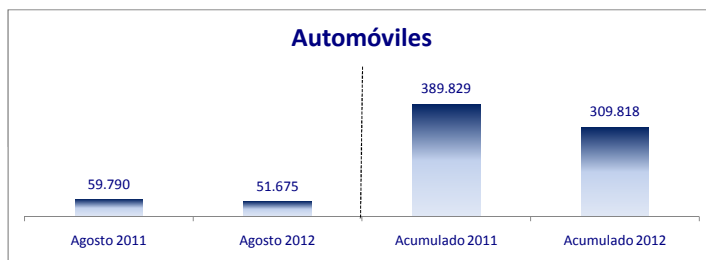
Gráfico Comparativo 2011 - 2012



Se ha registrado una suba del 20,9% respecto de Julio y un descenso del 5,9% con relación al mismo mes del año pasado.

Comparando los ocho meses de 2012, con igual período de 2011, la baja fue del 12,8%.

	Agosto 2011	Agosto 2012	Var. %	Acumulado 2011	Acumulado 2012	Var. %
Automóviles	59.790	51.675	-13,6%	389.829	309.818	-20,5%
Utilitarios	22.078	25.598	15,9%	142.769	155.135	8,7%
Pesados	2.787	2.391	-14,2%	14.983	12.409	-17,2%
Furgones*	1.683	0	-100,0%	1.683	0	-100,0%
T. de Carga	894	2.001	123,8%	11.281	10.613	-5,9%
T. de Pasajeros	210	390	85,7%	2.019	1.796	-11,0%
Total	84.655	79.664	-5,9%	547.581	477.362	-12,8%



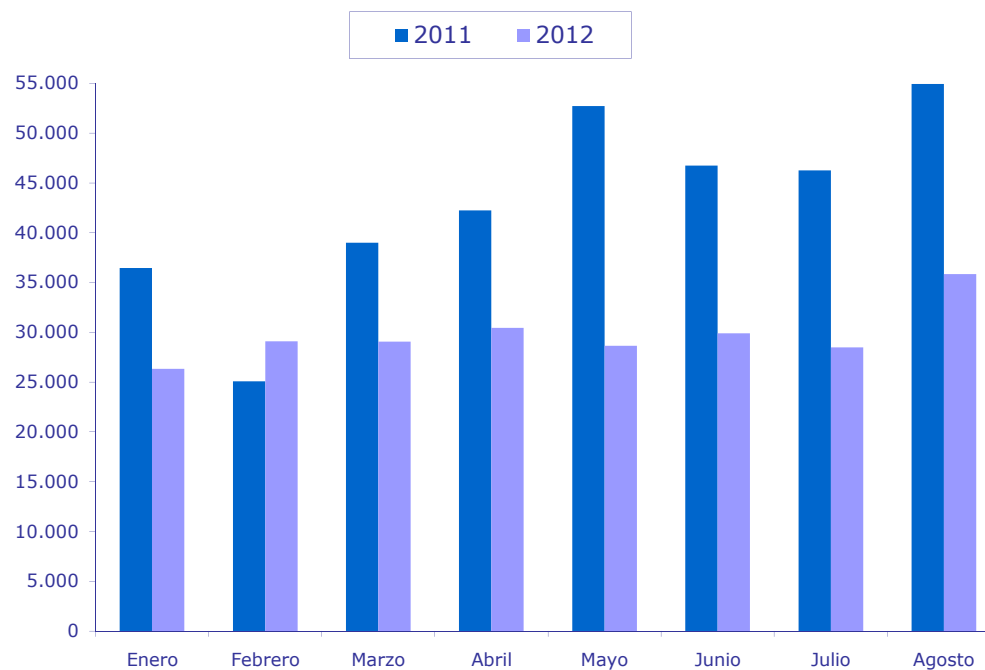
Automóviles: vehículos de hasta 1.500 kg de capacidad de carga destinados al transporte de personas // **Utilitarios:** vehículos de hasta 1.500 kg de capacidad de carga con destino comercial // **Furgones:** vehículos de más de 1.500 kg de capacidad de carga con destino comercial // **T. de carga:** vehículos de más de 1.500 kg de capacidad de carga destinado al transporte de cargas // **T. de pasajeros:** vehículos de más de 1.500 kg de capacidad de carga destinados al transporte de personas

* En 2012 una asociada ha recategorizado un modelo pasando este a sumar en la categoría T. de Carga.

Fuente: ADEFA

Exportaciones		
	2011	2012
Enero	36.444	26.344
Febrero	25.091	29.084
Marzo	38.994	29.067
Abril	42.244	30.442
Mayo	52.715	28.650
Junio	46.737	29.885
Julio	46.248	28.483
Agosto	54.955	35.853
Subtotal	343.428	237.808
Septiembre	44.348	
Octubre	42.455	
Noviembre	40.901	
Diciembre	35.583	
Total	506.715	

Gráfico comparativo 2011 - 2012



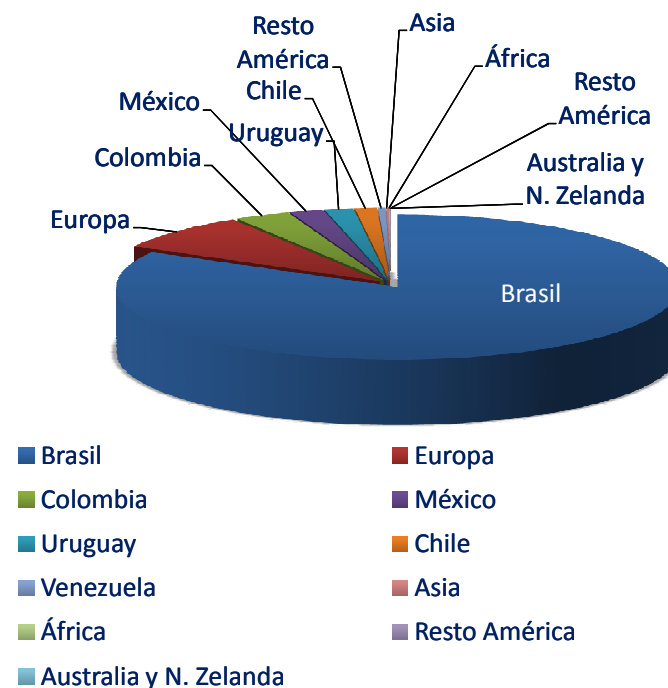
Se ha registrado una suba del 25,9% respecto de Julio y un descenso del 34,8% con relación al mismo mes del año pasado.

Comparando los ocho meses de 2012, con igual período de 2011, la baja fue del 30,8%.

Las exportaciones del mes de Agosto representan un 45,0% de la producción del mismo mes y la exportación acumulada representa un 49,8% de la producción total.

Exportaciones por principales destinos			
Países	Ac. 2012 en unidades	Part. %	Var. 2012/2011 en unidades
Brasil	190.330	80,0%	-88.193
Europa	18.882	7,9%	-9.497
Colombia	7.324	3,1%	3.638
México	4.437	1,9%	-5.487
Perú	3.816	1,6%	2.620
Uruguay	3.798	1,6%	-5.928
Chile	2.937	1,2%	-344
Paraguay	2.207	0,9%	715
C. América	1.841	0,8%	188
Venezuela	996	0,4%	-2.599
Ecuador	625	0,3%	43
Asia	354	0,1%	-111
África	142	0,1%	-477
Resto América	114	0,0%	-253
Australia y N. Zelanda	5	0,0%	5
Total	237.808	100,0%	-105.680

Participación por destino



C. América incluye a los siguientes países: Costa Rica, Honduras, Panamá, Guatemala, El Salvador, Nicaragua, Rep. Dominicana, Trinidad y Tobago, Cuba, Barbados, Jamaica, Haití y Curacao.

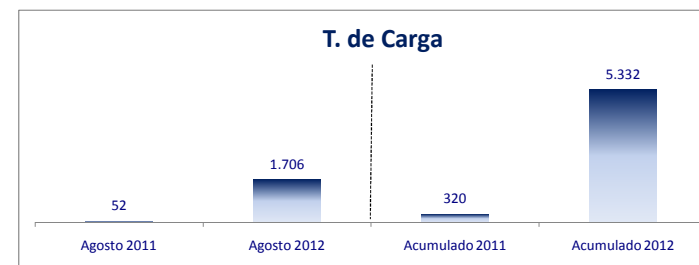
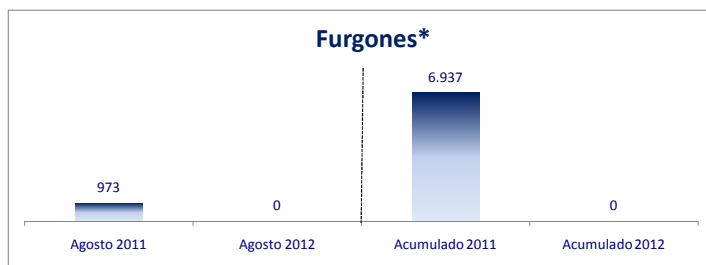
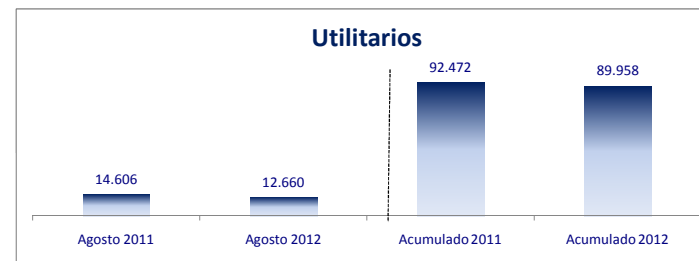
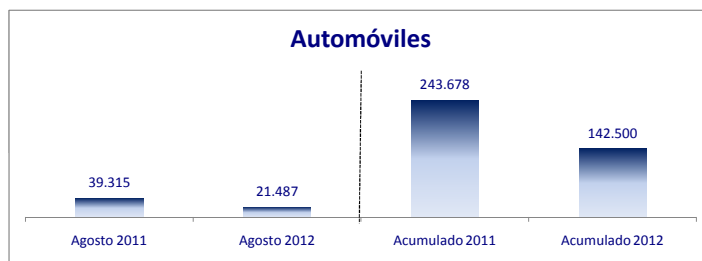
Resto de América incluye a los siguientes países: E.E.U.U. y Bolivia.

África incluye a los siguientes países: Angola, Egipto, Dubai, Congo, Argelia, Kenia, Guinea y Sao Tome.

Asia incluye a los siguientes países: Vietnam, Emiratos Árabes, Japón, China y Turquía.

Europa incluye a los siguientes países: Bélgica, España, Irlanda, Francia, Rusia, Ucrania, Alemania, Albania, Italia, Bielorusia, Gran Bretaña, Portugal, Suecia, Noruega, Austria, Bosnia, Rep. Checa, Croacia, Países Bajos, Polonia, Rumania, Suiza, Eslovaquia, Eslovenia, Hungría, Dinamarca, Finlandia, Grecia y Luxemburgo,

	Agosto 2011	Agosto 2012	Var. %	Acumulado 2011	Acumulado 2012	Var. %
Automóviles	39.315	21.487	-45,3%	243.678	142.500	-41,5%
Utilitarios	14.606	12.660	-13,3%	92.472	89.958	-2,7%
Pesados	1.034	1.706	65,0%	7.278	5.350	-26,5%
Furgones*	973	0	-100,0%	6.937	0	-100,0%
T. de Carga	52	1.706	3180,8%	320	5.332	1566,3%
T. de Pasajeros	9	0	-100,0%	21	18	-14,3%
Total	54.955	35.853	-34,8%	343.428	237.808	-30,8%



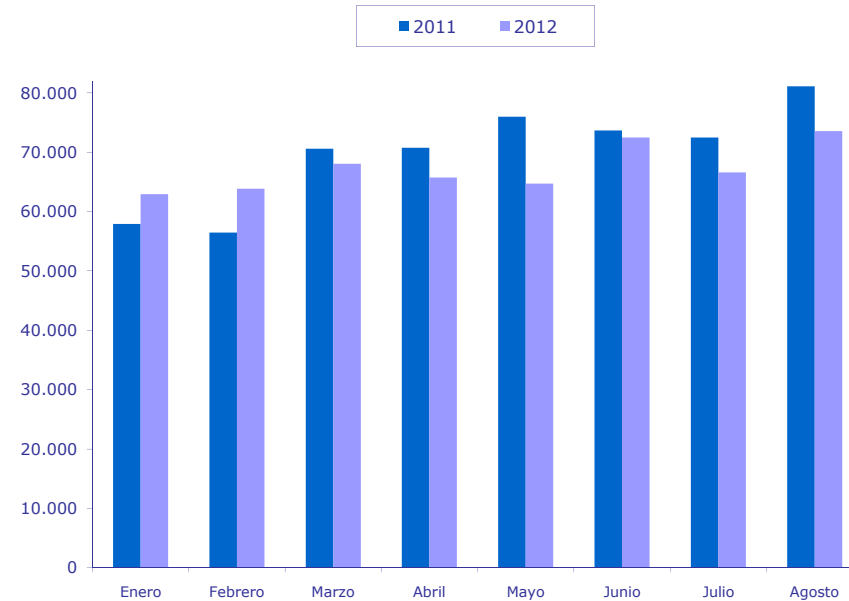
Automóviles: vehículos de hasta 1.500 kg de capacidad de carga destinados al transporte de personas // **Utilitarios:** vehículos de hasta 1.500 kg de capacidad de carga con destino comercial // **Furgones:** vehículos de más de 1.500 kg de capacidad de carga con destino comercial // **T. de carga:** vehículos de más de 1.500 kg de capacidad de carga destinado al transporte de cargas // **T. de pasajeros:** vehículos de más de 1.500 kg de capacidad de carga destinados al transporte de personas

* En 2012 una asociada ha recategorizado un modelo pasando este a sumar en la categoría T. de Carga.

Fuente: ADEFA

Ventas a Concesionarios		
	2011	2012
Enero	57.931	62.941
Febrero	56.457	63.859
Marzo	70.583	68.055
Abril	70.782	65.760
Mayo	75.996	64.746
Junio	73.702	72.514
Julio	72.484	66.614
Agosto	81.130	73.595
Subtotal	559.065	538.084
Septiembre	83.072	
Octubre	82.298	
Noviembre	76.060	
Diciembre	82.855	
Total	883.350	

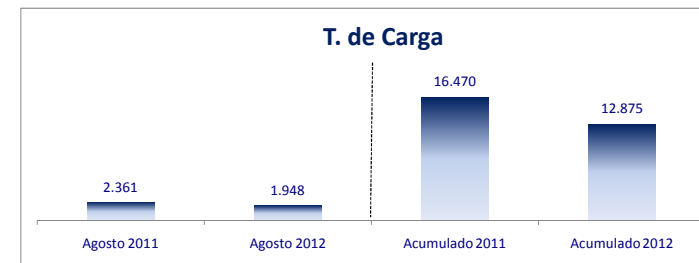
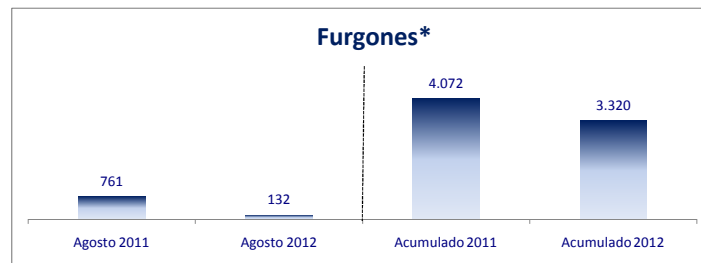
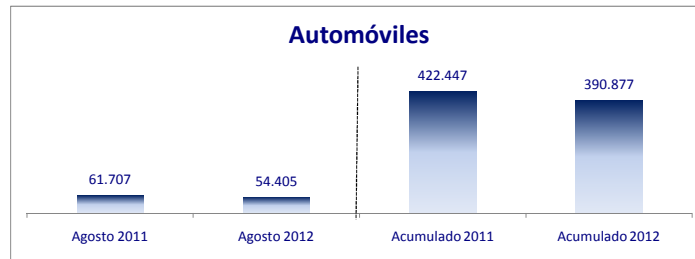
Gráfico Comparativo 2011 - 2012



Se ha registrado una suba del 10,5% respecto de Julio y un descenso del 9,3% con relación a igual mes del año pasado.

Comparando los ocho meses de 2012, con igual período de 2011, la baja fue del 3,8%.

	Agosto 2011	Agosto 2012	Var. %	Acumulado 2011	Acumulado 2012	Var. %
Automóviles	61.707	54.405	-11,8%	422.447	390.877	-7,5%
Utilitarios	15.717	16.697	6,2%	111.421	127.426	14,4%
Pesados	3.706	2.493	-32,7%	25.197	19.781	-21,5%
Furgones*	761	132	-82,7%	4.072	3.320	-18,5%
T. de Carga	2.361	1.948	-17,5%	16.470	12.875	-21,8%
T. de Pasajeros	584	413	-29,3%	4.655	3.586	-23,0%
Total	81.130	73.595	-9,3%	559.065	538.084	-3,8%



Automóviles: vehículos de hasta 1.500 kg de capacidad de carga destinados al transporte de personas // **Utilitarios:** vehículos de hasta 1.500 kg de capacidad de carga con destino comercial // **Furgones:** vehículos de más de 1.500 kg de capacidad de carga con destino comercial // **T. de carga:** vehículos de más de 1.500 kg de capacidad de carga destinados al transporte de cargas // **T. de pasajeros:** vehículos de más de 1.500 kg de capacidad de carga destinados al transporte de personas

* En 2012 una asociada ha recategorizado un modelo pasando este a sumar en la categoría T. de Carga.

Fuente: ADEFA

	Julio 2012	Agosto 2012	Var. %	= mes año ant. ago-11	Var. %	=meses año ant. acumulado 2011	=meses año ant. acumulado 2012	Var. %
Producción Nacional	65.900	79.664	20,9	84.655	-5,9	547.581	477.362	-12,8
Exportaciones	28.483	35.853	25,9	54.955	-34,8	343.428	237.808	-30,8
Ventas a Concesionarios	66.614	73.595	10,5	81.130	-9,3	559.065	538.084	-3,8
Ventas a conc. Veh. Nac.	31.231	34.195	9,5	31.825	7,4	200.478	221.892	10,7

Fuente: ADEFA